



**LAGECI** LABORATÓRIO DE GESTÃO  
COSTEIRA INTEGRADA

**Informativo**

Florianópolis – SC – Julho de 2021 – n.16

## **Exposição de zonas úmidas costeiras a ondas e tempestades no Sistema Estuarino Albemarle – Pamlico durante Eventos Extremos**

pg. 05



Foto: <http://coastalcottageobx.com/blog/>

### **Homeward Bound**

Saiba mais sobre o programa  
de embaixadoras globais

pg. 08

### **IV SIL**

Integrantes do LAGECI apre-  
sentam suas pesquisas em  
Seminário Interno

pg. 11



## Quem somos

O Laboratório de Gestão Costeira Integrada da UFSC - LAGECI - se dedica a projetos e pesquisas que visam contribuir com o planejamento e gestão da zona costeira e marinha, com foco em serviços ecossistêmicos, governança costeira, áreas protegidas, gestão de praias, mudança climática e vulnerabilidade costeira. Trabalhamos em parceria com diversas instituições e universidades, desenvolvendo redes de intercâmbio regionais, nacionais e internacionais.

Projetos e publicações podem ser visualizados na página <http://lageci.paginas.ufsc.br>.



## Equipe editorial

Profa. Dra. Marinez Scherer

Me. Alessandra Pfuetzenreuter

Me. Vitor Alberto de Souza

## Colaboradores ed. 16

Dr. Carlos Vinicius da Cruz Weiss

Me. André Lima

Me. Gabriela Sardinha

## Contatos



<http://lageci.paginas.ufsc.br>



[lageci.ufsc@gmail.com](mailto:lageci.ufsc@gmail.com)



[lageci ufsc](#)

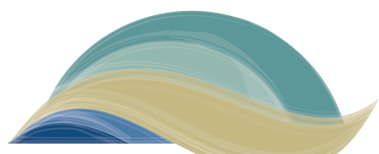


<https://www.youtube.com/c/LAGECIUFSC>



<https://www.facebook.com/lageci>





**LAGECI** LABORATÓRIO DE GESTÃO  
COSTEIRA INTEGRADA



Foto: Arquivo LAGECI

Florianópolis, SC

## Julho 2021

**6 Artigo** Exposição de zonas úmidas costeiras a ondas e tempestades no Sistema Estuarino Albemarle - Pamlico durante Eventos Extremos

**11 Eventos** IV Seminário Integrado LAGECI

### Seções

Eventos

Defesas

Agenda



## DA EQUIPE EDITORIAL

**B**em-vindos a mais uma edição do nosso Boletim do LAGECI. Agradecemos por nos acompanhar e, no contexto de tantos negacionismos e falsas informações, seguimos firmes no intuito de auxiliar na divulgação científica e no nosso papel de compartilhamento dos nossos aprendizados e conhecimentos.

Esperamos que com o avanço da vacinação no nosso país possamos, mais cedo do que tarde, nos encontrar para esta troca.

Viva o SUS!

Esperamos que gostem dessa edição

# Exposição de zonas úmidas costeiras a ondas e tempestades no Sistema Estuarino Albemarle-Pamlico durante Eventos Extremos

FELICIO CASSALHO, TYLER MIESSE, ANDRE DE SOUZA DE LIMA, ARSLAAN KHALID, CELSO FERREIRA, ARIANA SUTTON-GRIER

## Objetivo

Este estudo desenvolve uma abordagem baseada em modelagem numérica para investigar a exposição de ecossistemas costeiros a ondas e tempestades durante furacões na costa leste dos Estados Unidos da América.

## Metodologia

Foram combinados os resultados de cotas de inundação e altura significativa de onda com o Inventário Nacional de Zonas Úmidas para o Sistema Estuarino Albemarle-Pamlico para identificação de diferentes graus de exposição a eventos extremos e potencial de proteção da linha de costa por ecossistemas (Figura 1).

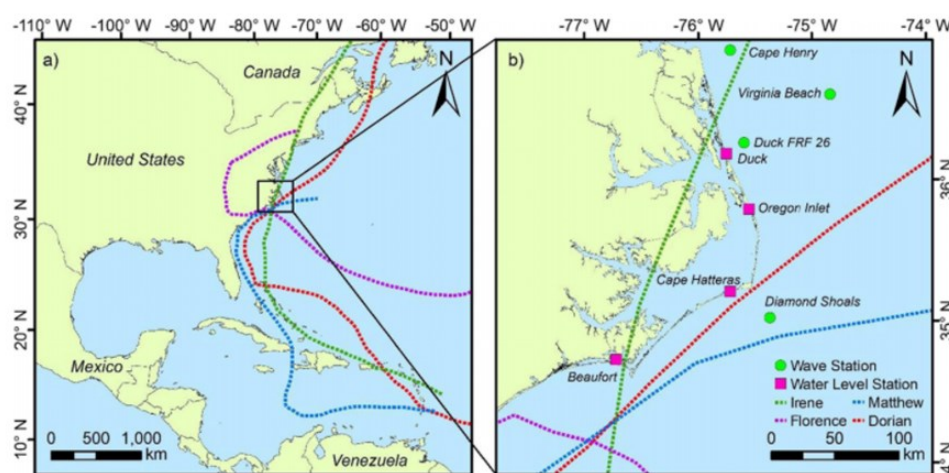


Fig. 1 a) Albemarle-Pamlico Estuarine System location; Hurricanes Irene, Matthew, Florence, and Dorian tracks; and b) water level station locations and wave buoy used for model validation

## Resultados

Os resultados mostram que vários furacões levam a padrões de inundação espaço-temporal bimodais e bidirecionais semelhantes em função da geometria costeira e da rota da tempestade, com a maioria dos extremos hidrodinâmicos terrestres impactando a região de Pamlico ocidental e as margens externas da baía. Foi observada dependência positiva clara entre áreas inundadas e altura significativa de onda na maioria das classes de áreas úmidas, com magnitudes significativamente maiores sobre a vegetação estuarina emergente. Em contraste, a atenuação acentuada de ondas foi encontrada conforme a água se propaga para o interior, eventualmente, atingindo a vegetação arbustiva a centenas de metros da costa (Figura 2).



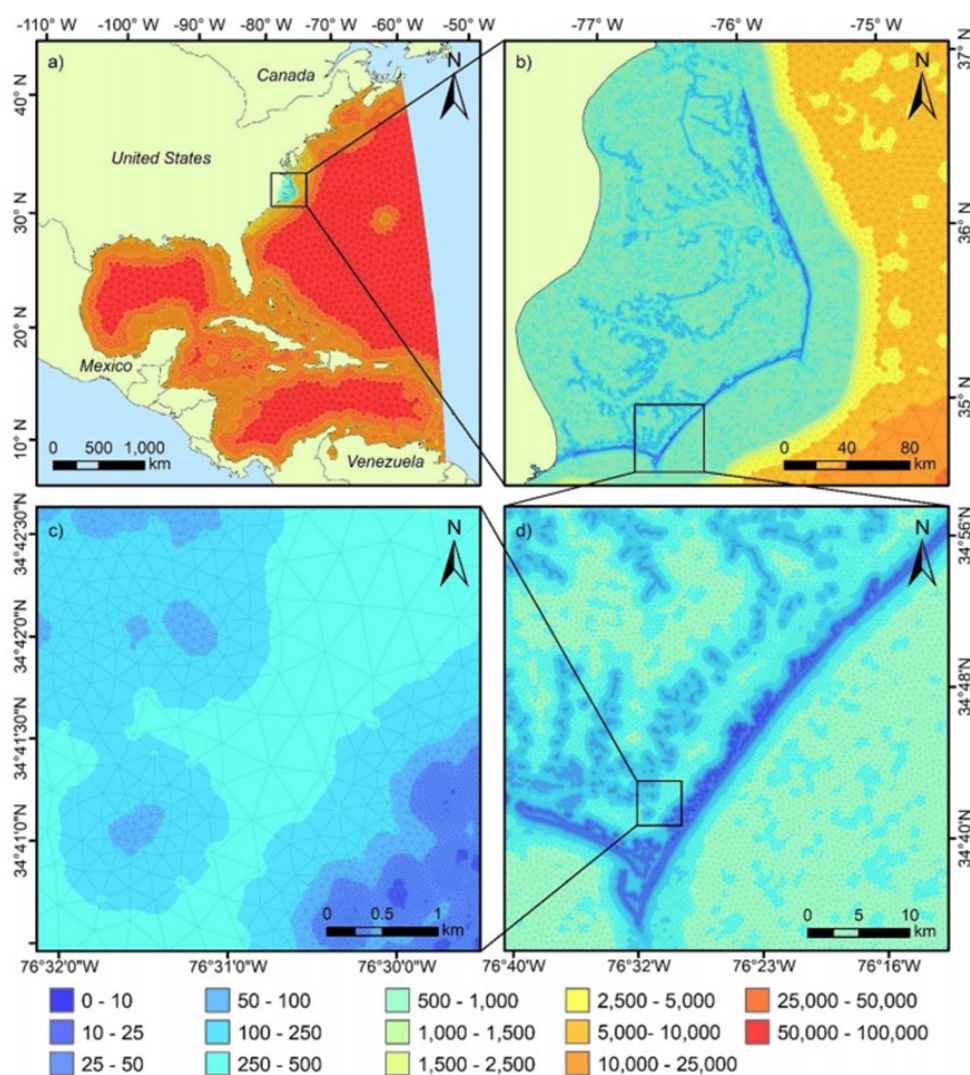


Fig. 2 Mesh resolution (in meters) in its a) continental ( $> 10,000$  m), b) regional ( $> 2500$  m), and c) local scales ( $> 30$  m), with d) high-resolution nearshore ( $> 5$  m)

## Conclusão

As estimativas de cota de inundação e altura significativa de onda espacialmente distribuídas, ao longo com os padrões temporais identificados, permitem que os gestores e engenheiros costeiros entendam melhor onde, quando e em quanto, os ecossistemas costeiros locais são mais propensos a serem expostos a grandes profundidades de água e ondas.

### Assembléia Geral do Instituto Ambientes em Rede

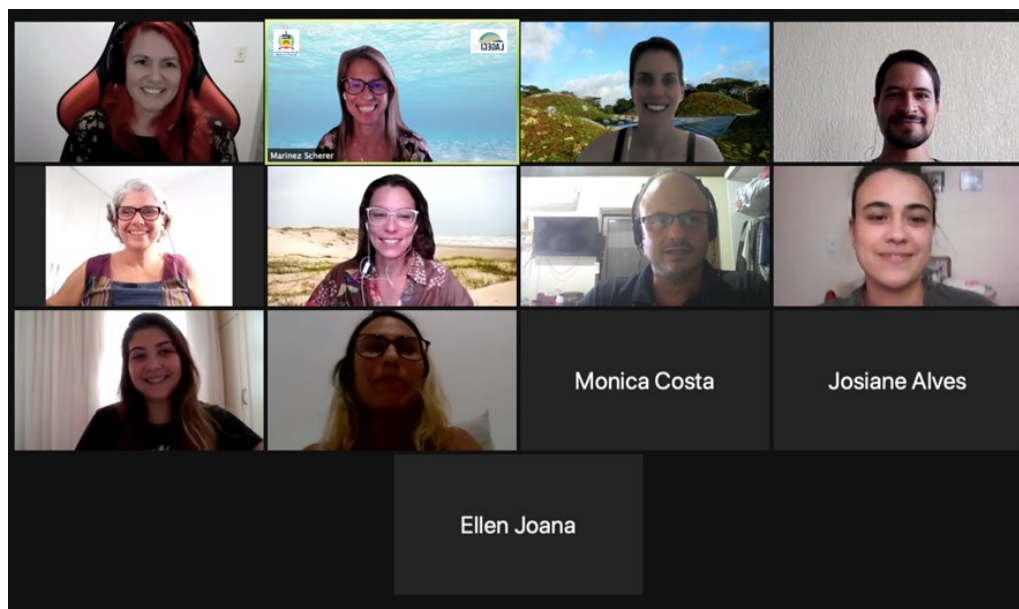
Marinez Scherer, coordenadora do LAGECI e também Diretora Técnica da Agência Costeira, participou no dia 25 de março de 2021, na Assembléia Geral do Instituto Ambientes em Rede, coordenadores do Programa Bandeira Azul no Brasil.



### Defesa de mestrado de Alessandra Pfuetzenreuter

No dia 19 de março, Alessandra Pfuetzenreuter defendeu sua dissertação de mestrado com o tema "Gestão de Praias no Brasil". Embora o trabalho tenha sido elaborado diante das conturbações de uma pandemia, não deixou de abordar as questões tão importantes que ocorrem na zona costeira. O trabalho foi desenvolvido baseado nos cinco manuais do Projeto Orla, e comparando com as novas leis existentes, qualidade de praias e mudanças climáticas. O trabalho também desperta um olhar para a estrutura de governança que é composta para a execução de um Plano de Gestão Costeira Integrada. A apresentação do trabalho pode ser acessada em:

[https://youtu.be/UN\\_kIGbTyNg](https://youtu.be/UN_kIGbTyNg)



### Workshop on Marine Data to Support Aquaculture in the Mediterranean and Black Seas

Carlos V. C. Weiss, pesquisador associado do LAGECI, participou no dia 24 e 25 de março de 2021 do Workshop “Marine Data to Support Aquaculture in the Mediterranean and Black Seas” realizado pela plataforma Zoom. O objetivo do evento foi explorar oportunidades e aplicações para os dados marinhos ambientais de acesso aberto para apoiar o setor aquícola.

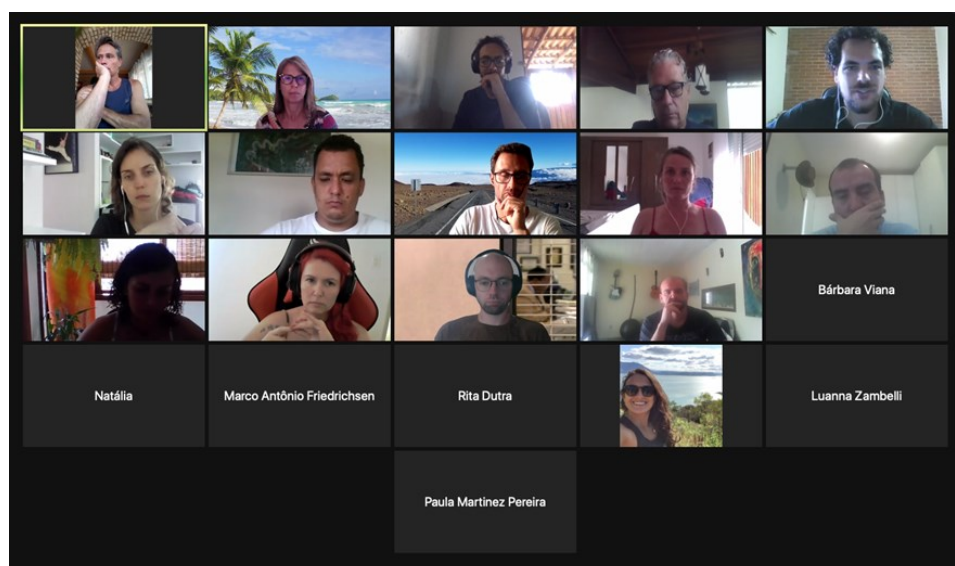
### O MAR BRASILEIRO: Fonte de Energia e Recursos Minerais



Carlos V. C. Weiss, pesquisador associado do LAGECI, participou do webinar “O MAR BRASILEIRO: Fonte de Energia e Recursos Minerais” de 17 a 18 de março de 2021, sob a forma online, realizada pelo Centro de Excelência para o Mar Brasileiro - Cembra.

### Reunião LAGECI

No dia 16 de março a equipe do LAGECI recebeu Régis Pinto (ICMbio) e Felipe Zanusso para discutir sobre a concessão das atividades públicas em parques nacionais (adote um parque). Nesta oportunidade foram esclarecidas as atuações do governo e de que forma isso impacta as Unidades de Conservação.





Por Gabriela Sardinha

E se as posições de liderança fossem ocupadas igualmente por homens e mulheres –seriam o nosso mundo e as decisões que tomamos em prol das gerações futuras diferentes? Seríamos mais colaborativos, inclusivos e confiáveis?

Fruto da necessidade de equilibrarmos a participação de homens e mulheres em papéis de liderança, o projeto Homeward Bound apoia mulheres das áreas de ciências, tecnologia e saúde (STEMM) no seu trajeto de aperfeiçoamento profissional para que consigam cada vez mais ocupar espaços de tomada de decisão, contribuindo para um mundo mais sustentável.

Neste sentido, o projeto pretende desenvolver uma nova forma de liderança, mais adequada ao mundo que vivemos hoje, com maior foco no conceito de um “lar global” -focada na coletividade, na integridade, na busca por resultados concretos, no cuidado com outros e no profundo desejo de cooperação e colaboração. Não consideramos que homens não conseguem fazê-lo ou não farão isso. Por outro lado, quando o tempo é curto, o equilíbrio entre homens e mulheres em posições de liderança nos servirá melhor. Ao longo de 10 anos, o Homeward Bound pretende construir uma colaboração global de 1000 mulheres das áreas de STEMM. Elas serão protagonistas, colaboradoras, altamente conectadas e impactarão as decisões feitas em diversos cantos do mundo para o bem comum. Esta é uma pequena, mas significativa contribuição para um desafio complexo que nós todos enfrentamos.



Leibniz Center for Marine Tropical Research (ZMT) em Bremen é o único instituto científico em toda a Alemanha que explora apenas ecossistemas costeiros tropicais e subtropicais e sua importância para a natureza e os humanos. Juntamente com seus parceiros nos países tropicais, o ZMT cria uma base científica para a proteção e uso sustentável desses ecossistemas costeiros tropicais.

O Evento aconteceu dia 31 de maio de 2021 e contou com a participação da Profa. Marinez Scherer expondo sobre "Serviços Ecossistêmicos como uma Ferramenta de Comunicação para a Participação Pública e Políticas Públicas".

O Painel 3 discutiu:

- Sociedade e Sessão de Dados do Oceano
- Conhecimento e atitude em relação ao papel dos dados como base de conhecimento para a ação social e para decisões de políticas e gestão

**Moderador:** Roberto de Pinho (MCTIC) | Brasil

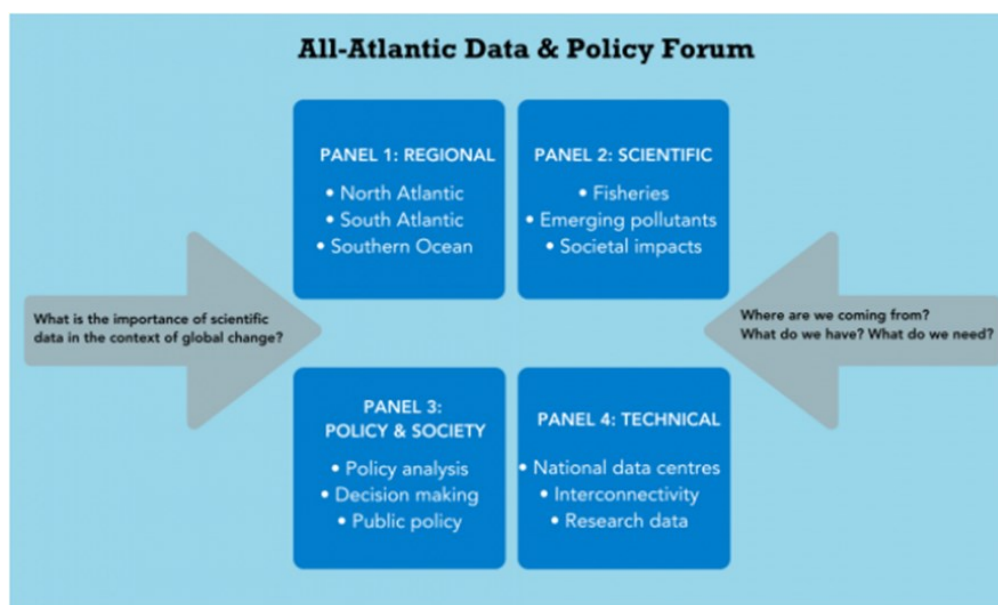
Marinez Scherer (Universidade Federal de Santa Catarina) | Brasil

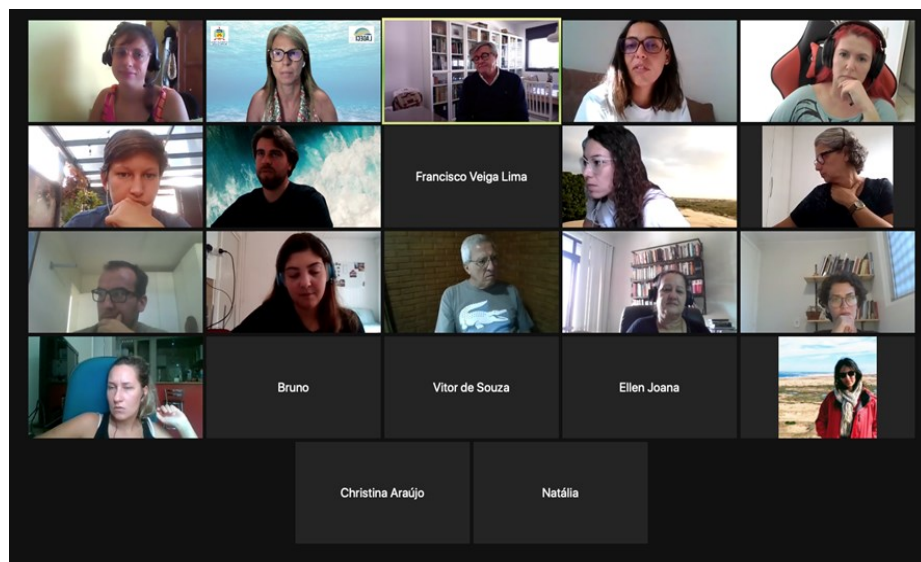
Gilbert Siko (Departamento de Ciência e Inovação) | África do Sul

Sakina-Dorothee Ayata (Sorbonne Université) | França

Anna Zivian (Ocean Conservancy) | Estados Unidos da América

Gabriele Pieri (Consiglio Nazionale delle Ricerche) | Itália





No dia 24 de março, Jose Antonio Pardo apresentou para a equipe do LAGECI a Gestão de Praias no município de Chiclana de la Frontera. Nessa apresentação foi possível comparar os avanços da linha de costa de La Barrosa em 1946 e 2002. Membros da SPU foram convidados a participar e estiveram presentes.

## IV Seminário Integrado LAGECI

Nos dias 27 de abril e 04 de maio foi realizado mais um Seminário Integrado LAGECI. O evento contou com a participação dos integrantes do Laboratório de Gestão Costeira Integrada da UFSC, que puderam apresentar seus trabalhos de pesquisa e receber contribuições dos participantes.

O SIL visa proporcionar um espaço para debates acadêmico-científicos sobre diferentes questões marinho-costeiras e busca, especialmente, apresentar estudos e colaborações nos campos de gestão, planejamento e governança da zona costeira.

Os temas abordados foram Gestão Costeira, Governança Costeira e Marinha, Gestão Costeira Integrada, Serviços Ecossistêmicos, Mudanças Climáticas e Desastres, Planejamento Espacial Marinho e Conservação da Biodiversidade. Também foram apresentados os projetos em desenvolvimento pelo Laboratório com parcerias internacionais e uma apresentação sobre Gestão de Projetos. Os integrantes também tiveram conhecimentos sobre os processos de comunicação que são elaborados pela equipe do Laboratório.

O SIL é realizado anualmente, proporcionando o compartilhamento de informações e saberes sobre a gestão marinho-costeira e temas como planejamento espacial marinho, redução de riscos e desastres, conservação



da biodiversidade, serviços ecossistêmicos, usos humanos e Objetivos do Desenvolvimento Sustentável para ampliar e disseminar conhecimento sobre as áreas de atuação.

# Agenda

## Próximos eventos



**OBS: as datas dos eventos aqui listados foram conferidas em 08/05/2021. Entendemos que, devido a COVID-19, alterações possam ser realizadas ao longo do ano.**

### Agosto

#### International Geographical Congress (IGC) "Geography: Bridging The Continents", Istanbul, Turkey

16-20 de Agosto

<https://www.igc2020.org/en/default.asp>

### Setembro

#### Estuaries and coastal seas in the Anthropocene - Structure, functions, services and management

6-10 de setembro, Hull - Reino Unido

<http://www.estuarinecoastalconference.com/>

#### 16º International conference Littoral Conference

12-16 de setembro, Costa da Caparica - Portugal

[www.littoral21.com](http://www.littoral21.com)

#### Sustainable Coastal Planning in a Changing World

16-18 de setembro, Raseborg - Finlândia

<https://www.novia.fi/coastgis2020/home/>

#### World Fisheries Congress 2021 (WFC2021)

20-24 de setembro, Austrália

<https://wfc2020.com.au/>





# Agenda

## Próximos eventos



### Outubro

#### **Our Coastal Futures - Gold Coast, Australia**

17-20 de outubro, Gold Coast - Australia

<http://coastalfuturesconference.com/>

2022

### Outubro

#### **COASTAL HAZARDS IN AFRICA, DURBAN, SOUTH AFRICA**

Data a definir

<https://chia2020.wixsite.com/chia>

### Novembro

#### **International Conference on Environmental Science and Geoscience ICESG**

04-05-novembro 2022, África do Sul

<https://waset.org/environmental-science-and-geoscience-conference-in-november-2022-in-cape-town>

